

查詢

明愛樂成長  
第一層到校支援服務

地址: 九龍長沙灣廣場二期8樓 809室

電話: 2328 9051 / 6427 5582(暫時)

傳真: 2328 9305 (暫時)

電郵: [rstier1@caritassws.org.hk](mailto:rstier1@caritassws.org.hk)

辦公時間:

星期一至五: 上午九時至  
下午五時三十分  
星期六: 上午九時至  
中午十二時



以愛服務

締造希望

Love in the service  
of Hope



明愛康復服務

明愛樂成長

第一層支援服務計劃

Caritas Tier One Support Services



## ※服務背景※

兒童的成長步伐各有不同，但有部份兒童有發展差異，需要較多協助才能打好學習的基礎。由2020/21學年起，社會福利署推行第一層支援服務試驗計劃，旨為有需要的兒童提供及早到校支援服務，透過專業團隊、老師和家長三方協作，協助兒童融入課堂學習及校園活動，與其他兒童一起愉快地成長。

## ※服務對象※

就讀於參與本計劃的幼稚園或幼稚園暨幼兒中心6歲以下的兒童，並有以下的情況：

- ◆ 經兒童體能測驗中心評估為有邊緣發展問題或只有單一殘疾而沒有資格申請資助學前康復服務；
- ◆ 正輪候兒童體能智力測驗中心評估；或
- ◆ 由老師及本計劃團隊識別為有特殊需要跡象

## ※服務收費※

全免

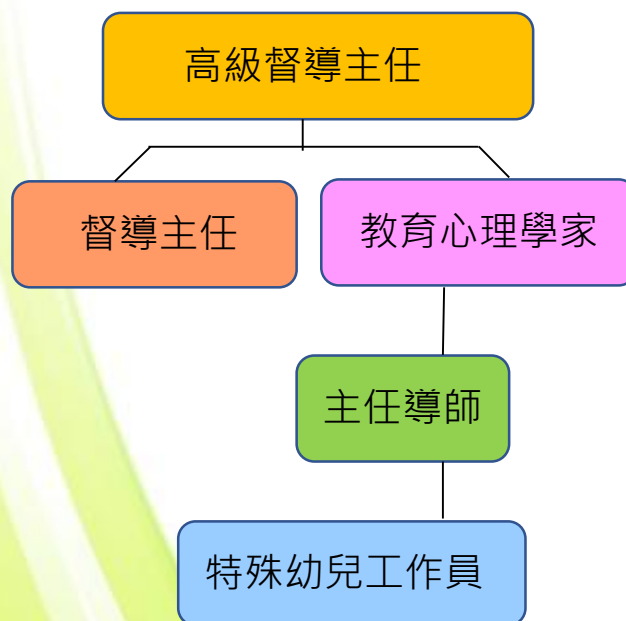


申請表格、收集及透露個人資料同意書、宣傳單張可於QR code 內下載

## ※服務內容※

- ◆ 為有特殊需要跡象的兒童提供觀課、入班支援、按兒童需要提供短期的個別或小組訓練；
- ◆ 為教師、幼兒工作人員提供專業諮詢、講座及工作坊，識別有特殊需要跡象的兒童，並按需要在教學上作出調適，配合兒童的不同需要；
- ◆ 為家長、照顧者提供諮詢、講座、工作坊等支援服務。

## ※服務團隊成員※



## ※申請服務※

- ◆ 若兒童所就讀的幼稚園或幼稚園暨幼兒中心有參與本試驗計劃，家長/監護人可直接向本計劃團隊提交申請。
- ◆ 家長/監護人填妥指定的申請表格和收集、透露個人資料同意書及所需的證明文件(例如兒童體能智力測驗中心的評估報告或預約紙)，親臨本計劃辦事處交予本計劃團隊核對資格。
- ◆ 服務名額有限，以先到先得為原則，若名額已滿，會把申請人納入輪候名單。

## ※退出服務※

- ◆ 家長/監護人可隨時自願退出服務
- ◆ 兒童不再符合接受服務資格：
  - 兒童在接受本計劃服務期間獲編配資助學前康復服務(包括「學習訓練津貼」)；
  - 滿6歲後的緊接的第一個9月1日；
  - 入讀小學；
  - 經兒童體能智力測驗中心或本計劃團隊評估後確定再沒有服務需要；或
  - 離開參與試驗計劃之幼稚園或幼稚園暨幼兒中心。

重要  
消息

## 疫情特別安排

因疫情關係，為免人群聚集，申請方法將有以下之調整：

1. 請家長於辦公時間內致電 登記熱線: 6427 5582 預約。
2. 登記熱線由**2020年9月7日**開始接受預約。
3. 其後本團隊職員會以電話聯絡家長，由**2020年9月14日**開始，邀請家長 親臨本辦事處遞交申請表及有關證明文件。
4. 為減少等候時間，務請家長預先下載、列印及填妥申請表格和簽署「收集、透露個人資料同意書」，並妥善準備所需的證明文件(例如兒童體能智力測驗中心的評估報告或預約紙)，親臨本辦事處遞交申請，以便本團隊職員核對資格。